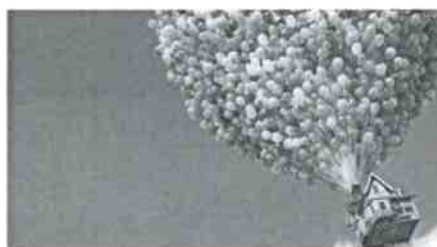


Istruzioni per l'iscrizione alla piattaforma e-learning Ambrostudio

1- Andare sul sito internet: www.ambrostudio.it

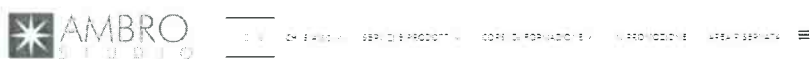


Home

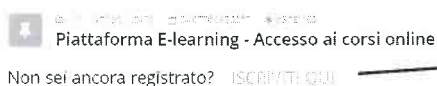


Selezionare: Clicca qui per accedere al portale e-learning

2- Se non avete un account creato in precedenza seguite i passaggi seguenti per la registrazione al portale, altrimenti passate al punto 3



Home



Clicca su ISCRIVITI QUI per accedere al form di iscrizione

Seleziona la tipologia di utenza:

Scuole

Università e Accademie

Altri Enti

Privati

Se vuoi ricevere informazioni al telefono, compila il form e chiamaci

A- Procedere compilando correttamente ed in ogni sua parte il form di inserimento dati

The screenshot shows a registration form with the following fields and sections:

- Nome e cognome***: Text input field.
- Indirizzo e-mail***: Text input field.
- Seleziona il tuo istituto di appartenenza***: Dropdown menu.
- Seleziona la tua regione***: Dropdown menu.
- Seleziona il tuo dat***: Dropdown menu.
- Seleziona il tuo indirizzo***: Text input field.
- Seleziona il tuo numero di telefono***: Text input field.
- Seleziona il tuo codice postale***: Text input field.
- Seleziona il tuo paese***: Dropdown menu.

B- Scegliere nell'elenco il Codice Meccanografico del proprio istituto (fondamentale per la produzione degli attestati)

▼ Altri campi

The screenshot shows a form with the following fields and a dropdown menu:

- Codice Fiscale***: Text input field.
- Codice Meccanografico o Regione sociale***: Dropdown menu.
- Descrizione istituto di appartenenza***: Text input field.

The dropdown menu is open, showing a list of schools with their Meccanografico codes:

Istituto	Codice Meccanografico
Accademia di Belle Arti (BO)	
Aghesi Gastana (MI) - LS - MIFM03000T	
Albe Steiner (MI) - ITSOS - MITF19000B	
A. Manzoni (MI) - LCS - MIPC01000C	
Angioy G.M. (SS) - ITIS - SSTF010007	
Architineda Rosolini (SR) - IIS - SRIS17003	
Ariusi Pellegrino (RA) - IPSSAR - RARH020004	
Bachelet Vittorio (FE) - IT - FETF08001Q	
Bachelet Vittorio (LC) - IIS - LCIS002005	
Barile Andrea (AQ) - IIS - AQIS01000Q	
Barozzi Jacopo (MI) - MIIC8C000V	
Belgioioso (PV) - IC - PVIC081003	
Bocconi (MI) - LAS - MISC03000N	
Bonghi Ruggero (FG) - IIS - FGVC01000C	
Borgo Vittoria (Torino)	
Borsi (MI) - IC - MIIC0C1003	
Brera (MI) - LAS - MISL01000C	
Busnago (MI) - ICS - MIIC8DP005	
Calasanzio (MI) - IC - MIIC8C000A	

C- Completare l'iscrizione cliccando sul pulsante

[Crea il mio nuovo account](#)

Il sistema invierà automaticamente una mail di conferma all'indirizzo di posta elettronica indicato, qualora fosse stato inserito un indirizzo errato, la piattaforma confermerà comunque entro 48 ore le utenze che valide.

3- Selezionate tramite i pulsanti indicati, la tipologia di utenza (scuole, università e accademie,privati...)



Home

🔍 [Cerca](#) [Corsi Online](#) [Membri](#) [+](#) [Ultime](#)
Piattaforma E-learning - Accesso ai corsi online

Non sei ancora registrato? [ISCRIVITI QUI](#)

Seleziona la tipologia di utenza:



Selezionare la tipologia di utenza

Seleziona la Provincia e la Regione e di conseguenza l'istituto di appartenenza

4- Procedere indicando la propria Provincia/Regione e di conseguenza l'istituto di appartenenza



Articoli

🔍 [Cerca](#) [Corsi Online](#) [Membri](#) [+](#) [Ultime](#)

Scuole

Selezione Istituto

Seleziona la Provincia e la Regione

Seleziona l'Istituto

5- Selezionare ora la categoria del corso al quale dovete partecipare (es: Sicurezza d.leg.vo 81/2008) per poi cliccare sul corso desiderato

Corso alternanza S/L RISCHIO MEDIO (dal 23/11/2018 al 23/12/2018) 1° GRUPPO

6- Giunti a questo punto, è necessario loggarsi con username e password da voi scelti in fase di registrazione

Home — Loggato

AMBROSTUDIO S.R.L. PIATTAFORMA E-LEARNING

Login

Username

Password

Ricorda username

Ha dimenticato lo username o la password?

Il browser deve avere i cookie abilitati

Alcuni corsi possono richiedere l'accesso agli ospiti

Login come ospite

→

Inserire negli appositi campi **Username e Password**, quindi cliccare su **Login**

Per accedere al corso verrà chiesta la password di accesso riportata di seguito:

v9breyov